

PROPRIETÀ: COMUNI DI CESENATICO, GATTEO, GAMBETTOLA, LONGIANO, MONTIANO E RONCOFREDDO

UBICAZIONE: COMUNI DI CESENATICO, GATTEO, GAMBETTOLA, LONGIANO, MONTIANO E RONCOFREDDO

OGGETTO: PISTA CICLABILE LUNGO IL TORRENTE RIGOSSA NEI COMUNI DI CESENATICO, GATTEO, GAMBETTOLA, LONGIANO, MONTIANO E RONCOFREDDO.  
BANDO DI FINANZIAMENTO "PR FESR 2021-2027 - AZIONE 2.8.1: BANDO PER FAVORIRE LA REALIZZAZIONE DI PISTE CICLABILI E PROGETTI DI MOBILITÀ DOLCE E CICLOPEDONALE" DI CUI ALLA DELIBERA DI GIUNTA REGIONALE 699 DEL 27/04/2023.  
CUP: D51B23000230006

CONTENUTO: Planimetria di inquadramento con individuazione dei tratti e della segnaletica stradale Comune di Cesenatico

PROGETTISTA: RTI COSTITUITA DA: ING. MARCO NORI (CAPOGRUPPO),  
DOTT. LORIS VENTURINI, (MANDATARIO), MONITORA SAS (MANDATARIO)

P.F.T.E.  
Data 10/03/2025

ELABORATO  
scala 1:5000

102

FIRMA COMMITTENTE

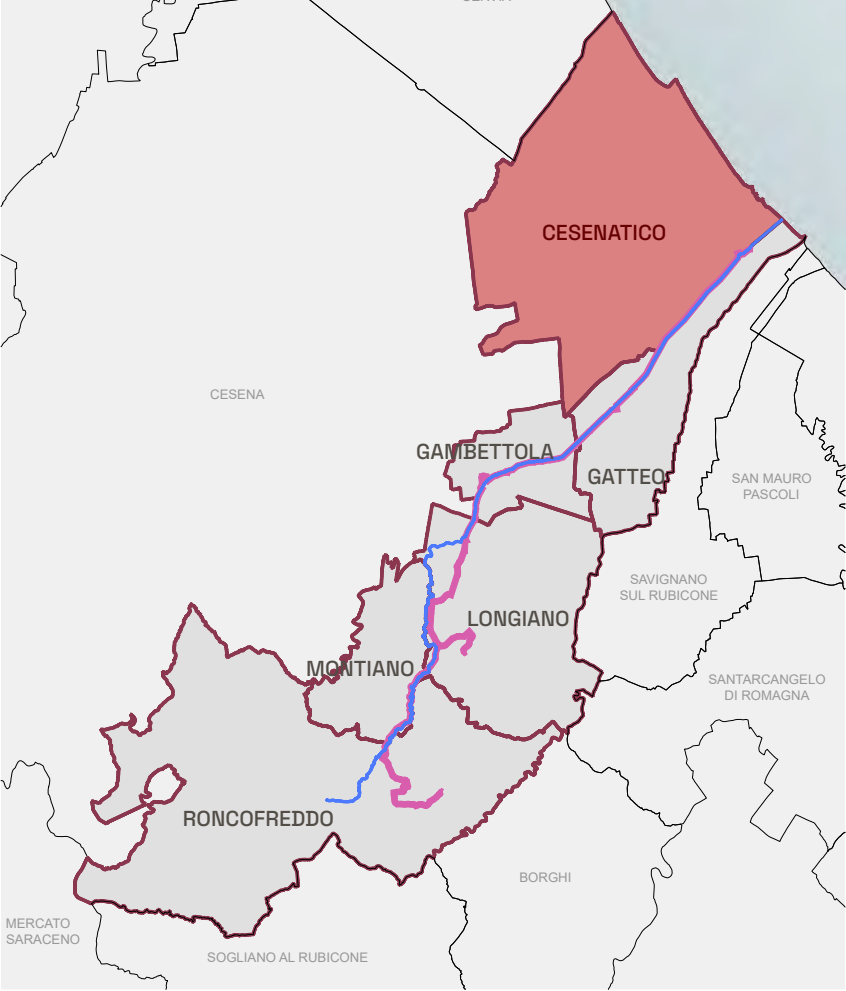
TIMBRO E FIRMA PROGETTISTA

LAND Architettura  
Piazza del Popolo 24 | 47521 | Cesena | FC  
Tel. +39 576 6960981 | info@land-architettura.it

Il presente è la riproduzione in scala ridotta di un progetto elaborato ai sensi dell'art. 2879 e successivi del c.c. e non deve essere utilizzato per fini di lucro.

COMUNE DI CESENATICO

COMUNE DI GATTEO



1:20000

Confini comunali

Torrente Rigossa

#### LEGENDA TRACCIATO

- Tracciato in sede dedicata in sommità d'argine di nuova realizzazione
- Tracciato in sede promiscua a basso traffico veicolare
- Tracciato in sede promiscua su carraia in stabilizzato da ripristinare
- Tracciato in sede dedicata su ciclabili esistenti

- Area di sosta
- Punto di arrivo

#### SEGNALETICA

- Segnale di divieto di transito per i mezzi a motore  
DA POSIZIONARE IN CORRISPONDENZA DEGLI ACCESSI AGLI ARGINI DEL FIUME
- Segnale di divieto di transito  
eccetto residenti  
DA POSIZIONARE SUL TRATTO DI VIA DEI LAGHI
- Cartello di pericolo generico (fig. II art. 103 DPR 495/92) con pannello integrativo (mod. II 6 art. 83 DPR 495/92) da apporre su viabilità ordinaria per segnalare la frequente e probabile presenza di ciclisti.  
DA POSIZIONARE OGNI 250 MT NEI TRATTI CON VIABILITÀ PROMISCUA.

Segnali di indicazione (colore marrone art. 78 DPR 495/92)

- Segnale di direzione ottenuto dai segnali turistici per contesti urbani (tabella II 13a DPR 495/92)  
DA POSIZIONARE LUNGO IL TRACCIATO CICLABILE IN CORRISPONDENZA DI INCROCI E/O ATTRAVERSAMENTI
- Cartello "turistico" per avviare a itinerario ciclopedonale su viabilità riservata  
DA POSIZIONARE IN PROSSIMITÀ DI INIZIO DEL PERCORSO CICLOPEDONALE

Segnali di pericolo e di obbligo per ciclabili da Codice della Strada

- Cartello di pericolo per attraversamento pedonale in strade extraurbane o urbane con limite di velocità superiore a quello stabilito dall'art.142 comma 1 del CdS.  
DA POSIZIONARE A 150 MT DAGLI ATTRAVERSAMENTI.
- Segnale bifacciale di inizio e fine di percorso ciclopedonale  
DA POSIZIONARE IN CORRISPONDENZA DI INIZIO E FINE PERCORSO
- Segnale di attraversamento pedonale.  
DA POSIZIONARE IN CORRISPONDENZA DEGLI ATTRAVERSAMENTI.
- Segnale di attraversamento ciclabile.  
DA POSIZIONARE IN CORRISPONDENZA DEGLI ATTRAVERSAMENTI.
- Rallentatori di velocità sonori in termoplastico preformato  
Articolo 179 (Art. 42 Cod. Str.)